

Renewable Energy Index Suisse

Conjoncture des énergies renouvelables et de l'efficacité énergétique

4^e trimestre 2011

Etat de l'indice au 4e trimestre 2011: 57,7 points

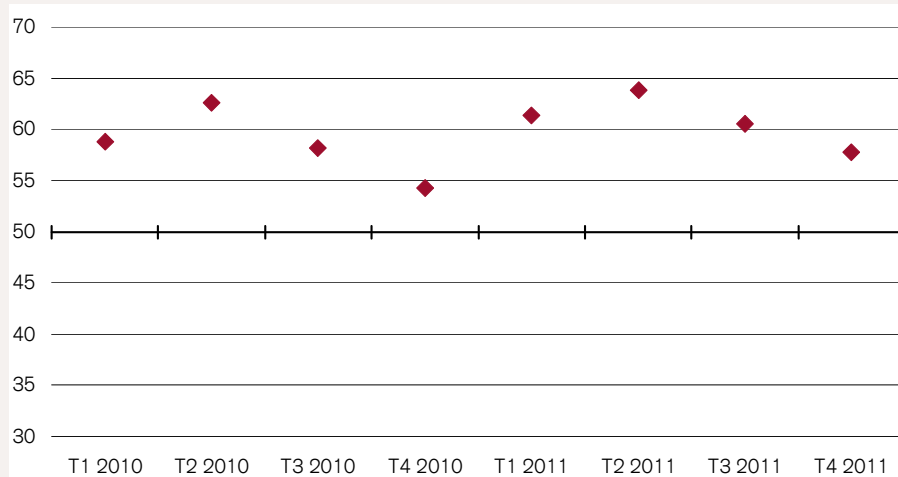
Variation par rapport au trimestre précédent: - 2,8 points



Variation par rapport au 3e trimestre de l'année précédente: + 3,5 points



Renewable Energy Index Suisse



Développement

Renewable Energy Index		
2010	T1	58.7
2010	T2	62.6
2010	T3	58.2
2010	T4	54.3
2011	T1	61.4
2011	T2	63.8
2011	T3	60.5
2011	T4	57.7

Le Renewable Energy Index est publié conjointement, chaque trimestre, par le Credit Suisse et l'Agence des énergies renouvelables et de l'efficacité énergétique, l'A EE. L'indicateur repose sur une enquête réalisée auprès des entreprises de la branche spécialisées dans des solutions énergétiques durables (énergies renouvelables et efficacité énergétique). Le relevé et l'évaluation s'effectuent en conformité aux prescriptions de la Fédération Internationale d'Achat et de Gestion d'Approvisionnement. L'A EE se charge du relevé des données de l'enquête tandis que le Credit Suisse est responsable de son évaluation et de sa publication. Le Renewable Energy Index livre une image instantanée de l'évolution de la marche des affaires dans la branche des solutions énergétiques durables. Cette image est encore affinée par cinq sous-indices et des informations complémentaires. Le Renewable Energy Index calculé depuis le 1^{er} trimestre 2010 apporte une contribution précieuse à la base de données de la branche.

Interlocuteurs:

Niklaus Vontobel

Credit Suisse Economic Research
Uetlibergstrasse 231, 8070 Zurich
Tél. 044 332 09 73, fax 044 333 56 79
niklaus.vontobel@credit-suisse.com

Patrick Marty

A EE Agences des énergies renouvelables et de l'efficacité énergétique
Falkenplatz 11, case postale, 3001 Berne
Tél. 031 301 89 62 patrick.marty@aee.ch,
www.aee.ch

Nouvelle baisse de la dynamique conjoncturelle

Au cours du 4e trimestre 2011, la branche des énergies renouvelables et de l'efficacité énergétique a de nouveau perdu en dynamique conjoncturelle, comme le montre le Renewable Energy Index qui cède 2,8 points par rapport au trimestre précédent. La branche continue cependant à se développer positivement. Avec 57,7 points, l'indice se situe toujours nettement au-dessus du seuil de croissance de 50 points. Au 4e trimestre, chacune des cinq composantes de l'indice (chiffre d'affaires, carnet de commandes, délais de livraison, niveau des stocks et emploi) accuse une baisse par rapport au trimestre précédent, tout en restant au-dessus du seuil de croissance. Avec une perte de 1,3 point, la composante «chiffre d'affaires» fait état d'une augmentation des ventes moins élevée. Par sa baisse de 4,3 points, la composante «carnet de commandes» enregistre également un essoufflement de la dynamique, ce qui laisse présager un ralentissement de la croissance du chiffre d'affaires pour les mois à venir. Les composantes «délais de livraison» et «niveau des stocks» sont respectivement inférieures de 2,2 et 2,4 points par rapport au trimestre précédent, mais restent tout de même juste au-dessus du seuil de croissance. Les «délais de livraison» signalent ainsi une augmentation de l'utilisation des capacités, mais dans des proportions moins importantes. La composante «niveau des stocks» indique que les entreprises n'ont de nouveau augmenté que légèrement leurs achats de matières premières, de produits semi-finis et de composants achetés. Les entreprises semblent avoir continué à développer l'emploi, mais dans une moindre mesure, comme le montre la baisse de 2,9 points de la composante correspondante.

Sous-indices

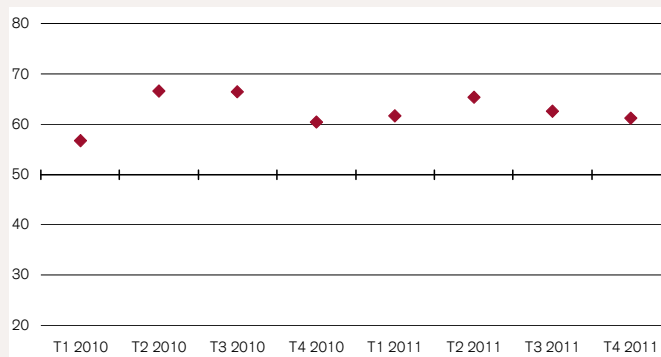
	plus haut (%)	égal (%)	plus bas (%)	net	Indice	+/-
Chiffre d'affaires	39	45	16	22	61.2	-1.3
Carnet de commandes	42	38	20	23	61.4	-4.3
Délais de livraison	11	83	6	5	52.4	-2.2
Niveau des stocks	14	78	8	5	52.5	-2.4
Emploi	23	64	14	9	54.5	-2.9
Exportations	7	80	14	-7	46.6	0.9

Le tableau recense les résultats de l'enquête actuelle. Sont présentés pour chaque sous-indice les pourcentages des questions dont les réponses étaient «plus élevé», «égal» ou «moins élevé», en comparaison avec le mois précédent. L'état de l'indice équivalant y est également représenté. L'état d'un sous-indice correspond à la somme du pourcentage des réponses «plus élevé» et de la moitié du pourcentage des réponses «égal». Le Renewable Energy Index correspond à la moyenne pondérée (pondérations entre parenthèses) des sous-indices chiffre d'affaires (0,25), carnet de commandes (0,30), délais de livraison (0,15), niveau des stocks achat (0,10) et emploi (0,20). Un niveau de Renewable Energy Index ou de sous-indice supérieur (inférieur) à la barre des 50,0 points est à interpréter comme une augmentation (une baisse).

Le Renewable Energy Index Suisse paraît chaque trimestre. Les abonnements peuvent être commandés gratuitement au Credit Suisse. A cet effet, veuillez envoyer votre adresse e-mail à: reis.economicresearch@credit-suisse.com

Chiffre d'affaires

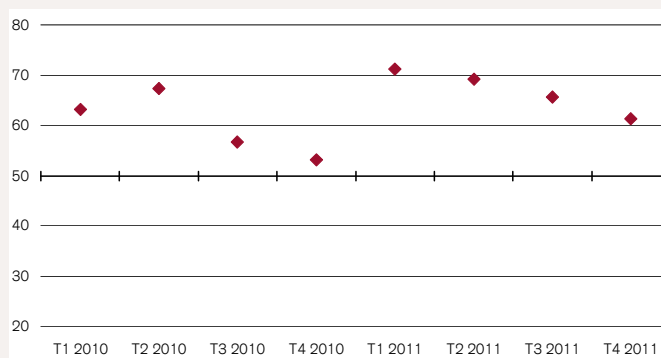
		plus haut (%)	égal (%)	plus bas (%)	net	Indice
2010	T1	34	46	20	13	56.6
	T2	48	37	15	33	66.5
	T3	45	42	12	33	66.5
	T4	41	38	21	21	60.4
2011	T1	43	37	20	23	61.6
	T2	48	35	17	31	65.4
	T3	43	40	18	25	62.5
	T4	39	45	16	22	61.2



Même après avoir cédé 1,3 point au 4^e trimestre 2011, la composante «chiffre d'affaires» s'établit encore légèrement au-dessus des 60 points. Les chiffres d'affaires ont manifestement de nouveau augmenté, même si leur croissance est une fois de plus inférieure à celle du trimestre précédent.

Carnet de commandes

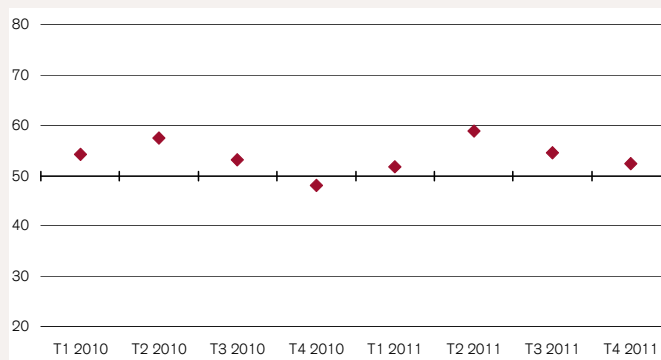
		plus haut (%)	égal (%)	plus bas (%)	net	Indice
2010	T1	42	42	16	26	63.2
	T2	47	40	13	35	67.4
	T3	38	39	24	14	56.8
	T4	32	42	26	6	53.1
2011	T1	54	34	12	42	71.2
	T2	48	43	9	38	69.2
	T3	45	42	13	31	65.7
	T4	42	38	20	23	61.4



Comme les chiffres d'affaires, la composante «carnet de commande» a également encore baissé au 4^e trimestre. Après une baisse de 3,6 points au trimestre précédent, elle recule à présent de 4,3 points. Cette composante indique cependant toujours une augmentation du carnet de commandes au 4^e trimestre 2011, car à 61,4 points, elle reste à un niveau supérieur au seuil de croissance.

Délais de livraison des fournisseurs

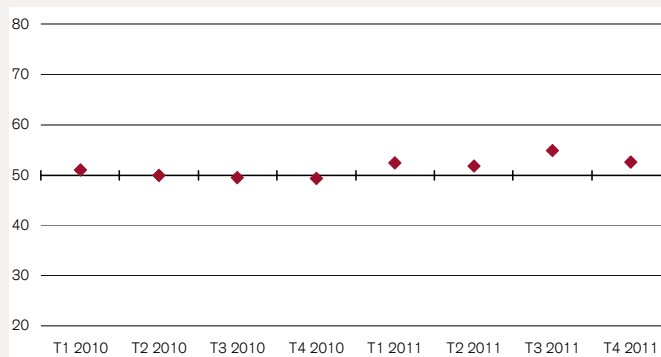
		plus haut (%)	égal (%)	plus bas (%)	net	Indice
2010	T1	19	71	10	8	54.2
	T2	21	74	6	15	57.5
	T3	15	77	8	6	53.2
	T4	11	75	14	-4	48.0
2011	T1	12	80	8	4	51.8
	T2	24	69	6	18	58.9
	T3	12	85	3	9	54.6
	T4	11	83	6	5	52.4



Au 4^e trimestre, la composante «délais de livraison des fournisseurs» a de nouveau baissé de 2,2 points pour s'établir à 52,4 points. Des délais de livraison plus longs s'accompagnent généralement d'une meilleure utilisation des capacités des entreprises. La baisse de cette composante, à un niveau juste supérieur au seuil de croissance, laisse donc présager que l'utilisation des capacités au sein des entreprises a de nouveau progressé, à un rythme toutefois moins soutenu qu'au trimestre précédent.

Niveau des stocks

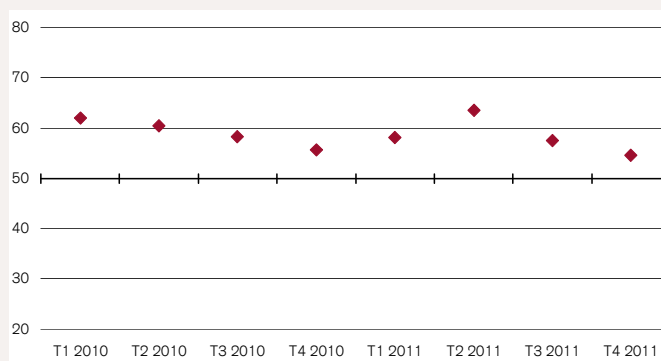
		plus haut (%)	égal (%)	plus bas (%)	net	Indice
2010	T1	16	71	14	2	51.0
	T2	11	78	11	0	50.0
	T3	19	62	20	-1	49.4
	T4	15	69	16	-1	49.3
2011	T1	20	66	15	5	52.4
	T2	12	79	9	3	51.7
	T3	16	77	7	10	54.9
	T4	14	78	8	5	52.5



Le «niveau des stocks de matières premières, produits semi-finis et composants achetés» a chuté de 2,4 points et s'élève à 52,5 points. L'évolution de cette composante indique que les entreprises n'ont augmenté leurs achats que légèrement, en raison de l'essoufflement de la dynamique conjoncturelle.

Emploi

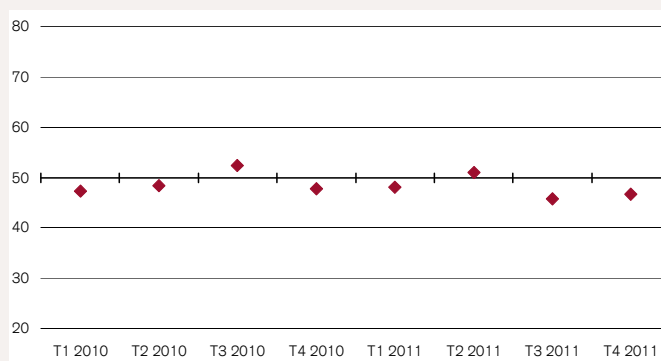
		plus haut (%)	égal (%)	plus bas (%)	net	Indice
2010	T1	30	64	6	24	61.9
	T2	27	67	6	21	60.4
	T3	26	65	9	16	58.2
	T4	20	72	9	11	55.6
2011	T1	27	63	10	16	58.1
	T2	29	70	2	27	63.5
	T3	22	70	7	15	57.5
	T4	23	64	14	9	54.5



Au 4e trimestre 2011, la composante «emploi» a reculé comme au 3e trimestre et se situe désormais à 54,5 points. Cette composante indique ainsi que les entreprises ont visiblement continué à développer l'emploi, mais avec davantage de retenue.

Exportation

		plus haut (%)	égal (%)	plus bas (%)	net	Indice
2010	T1	11	72	17	-5	47.3
	T2	12	74	15	-3	48.4
	T3	17	71	12	5	52.4
	T4	4	87	9	-4	47.8
2011	T1	8	80	12	-4	48.0
	T2	15	72	13	2	50.9
	T3	5	81	14	-9	45.7
	T4	7	80	14	-7	46.6



Toujours nettement au-dessous du seuil de croissance, le sous-indice «exportations» s'établit à 46,6 points. Avec cette évolution, il montre que les exportations ont une fois de plus baissé au 4^e trimestre.

Credit Suisse

Credit Suisse AG, qui fait partie du groupe des sociétés du Credit Suisse (ci-après le «Credit Suisse»), est un prestataire de services financiers leader sur le plan international. Banque intégrée, le Credit Suisse fournit à ses clients son expertise combinée dans les domaines du private banking, de l'investissement banking et de l'asset management. Il propose des services de conseil, des solutions globales et des produits novateurs aux entreprises, aux clients institutionnels et aux particuliers high-net-worth du monde entier ainsi qu'aux clients retail en Suisse. Le Credit Suisse, dont le siège est à Zurich, est présent dans plus de 50 pays et emploie quelque 50 700 personnes. Les actions nominatives (CSGN) de Credit Suisse Group AG, société-mère du Credit Suisse, sont cotées en Suisse, ainsi qu'à New York sous la forme d'American Depositary Shares (CS). Pour plus d'informations sur le Credit Suisse, rendez-vous à l'adresse www.credit-suisse.com.

A EE

L'Agence des énergies renouvelables et de l'efficacité énergétique (A EE) représente les intérêts des entreprises et des fédérations actives dans le domaine des énergies renouvelables et de l'efficacité énergétique. Elle s'engage au niveau de la Confédération, des cantons et des communes ainsi qu'au-delà des frontières helvétiques, en vue d'une modification de la politique énergétique profitant au climat, à l'économie et aux hommes. L'A EE représente les intérêts des entreprises qui, grâce à des solutions énergétiques efficaces et innovantes, jettent les bases d'une vie et d'une économie durables. Son objectif est d'informer l'opinion publique et les décideurs, de sensibiliser à une politique énergétique durable et de s'impliquer activement dans l'élaboration de conditions-cadres économiques et politiques. Vous trouverez de plus amples informations sur l'A EE à l'adresse www.aee.ch

Disclaimer

Le présent document a été établi par le Credit Suisse et l'Agence des énergies renouvelables et de l'efficacité énergétique (A EE). Il n'est pas le résultat d'une analyse financière. Il n'est donc pas soumis aux «Directives visant à garantir l'indépendance de l'analyse financière» de l'Association suisse des banquiers. La présente publication a un but purement informatif. Les opinions qu'elle contient sont celles de l'A EE et du Credit Suisse au moment de la mise sous presse (sous réserve de modifications). Les informations et les analyses qui y sont contenues proviennent de sources considérées comme fiables. Toutefois, le Credit Suisse et l'A EE ne garantissent pas qu'elles soient exactes ni complètes et ne peuvent donc être tenus pour responsable des pertes qui pourraient résulter de leur utilisation.

Cette publication peut être citée en mentionnant la source.

Copyright © 2012 Credit Suisse AG et A EE. Tous droits réservés.